

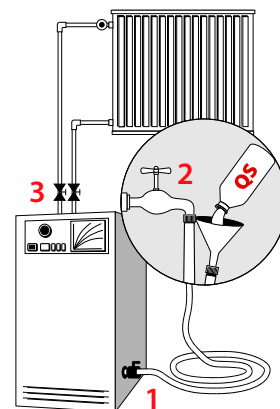


## Multiseal® QS Micro

Piemērots ūdens zudumiem līdz  
0,5 litri / stundā = 10 litri / dienā  
QS Micro aizblīvēs noplūdes apkures  
sistēmās un caurulēs vien 3 dienās.

QS Micro kristalizējas un sacietē, saskaroties ar CO<sub>2</sub>, un tiek panākta ilgstoša noplūdes blīvēšana. QS Micro var izmantot uz visiem parasti sastopamajiem cauruļu materiāliem (varš, tērauds, plastmasa, nerūsējošais tērauds, cinkots materiāls). QS Micro iepildīšanai apkures sistēmā nav nepieciešami īpaši instrumenti.

Var izmantot arī sistēmās ar gāzes apkures katlu!



## PAMĀCĪBA:

### PIEZĪME: Pirms lietošanas rūpīgi sakratiet trauku ar QS Micro!

1. Nolejiet apmēram 20 litrus ūdens no sistēmas
2. Aizveriet uzpildes/iztukšošanas krānu (1).
3. Iztukšojiet uzpildes šļūteni.
4. Iepildiet QS Micro šļūtenē, izmantojot piltuvi.
5. Pievienojiet šļūteni krānam (2).
6. Atveriet uzpildes/iztukšošanas krānu (1).
7. Atveriet krānu (2). QS Micro tagad ir iespiests apkures lokā.
8. Aizveriet krānu (2) un uzpildes/iztukšošanas krānu.
9. Atvienojiet šļūteni no krāna (2) un iztukšojiet to.
10. Atkārtojiet procesu, līdz nepieciešamais QS Micro daudzums ir iepildīts sistēmā.
11. Pēc tam uzpildiet apkures sistēmu līdz darba spiedienam.
12. Pilnībā atveriet visus apkures un jaucējvārstus.
13. Iestatiet apkures sistēmu uz darba temperatūru.
14. Atgaisojiet sistēmu.
15. Iztukšojiet sistēmu pēc 3 dienām un piepildiet to ar svaigu ūdeni. Ja NAV gāzes katla vai kondensācijas katlu uz iekārtas, varat arī izvēlēties atstāties produktu rūpnīcā.
16. Ja nepieciešams, noņemiet sūkņa galvu un notīriet to.
17. Siltums, cirkulācija un neliels CO<sub>2</sub> daudzums kontakts ir nepieciešams optimālai ātrai un izturīgai blīvēšanai.
18. Ja apstākļi ir nelabvēlīgi, sacietēšanas laiks var būt ilgāks.

**PIEZĪME:** Pirms produkta lietošanas iesakām konsultēties ar autorizētu santehniķi.

*Iepriekš minētā informācija ir balstīta uz mūsu pašreizējo pieredzi. Mēs paturam tiesības veikt tehniskas izmaiņas un uzlabojumus.*

### Centralizētās siltumapgādes sistēmām:

Ja apkures sistēma darbojas ar centralizēto apkuri, ir jānosaka, kurā sistēmas daļā mājas iekšpusē atrodas noplūde. Izmantojot ārējo cirkulācijas sūkni ar iebūvētu apsildi, izveidojiet slēgtu cirkulāciju caur to loku, kurā ir konstatēta noplūde, un pievienojiet pareizo Multiseal QS Micro koncentrāciju. Pirms produkta ieviešanas sistēmas ūdeni rūpīgi sakratiet pudelī ar Multiseal QS Micro. Sildiet cirkulējošo Multiseal QS maisījumu, jo tas paātrinās blīvēšanas procedūru. Pēc tam uzturēt cirkulāciju (ar apkuri) caur ķēdes sekciju ar noplūdi aprakstītajos apstākļos, līdz noplūde ir noslēgta, parasti 2–3 dienas. Pēc blīvēšanas rūpīgi izskalojiet apkures loku ar vairākām ūdens maiņām; uzpildiet ķēdi ar ūdeni un atkārtoti pievienojiet ķēdi centralizētajai siltumapgādes sistēmai. Blīvēšanas procedūrai izmantotais aprīkojums – īpaši ārējais cirkulācijas sūknis – arī rūpīgi jāizskalo ar vairākām ūdens maiņām.

### QS Micro drošības dati

Ja nokļūst acīs, rūpīgi izskalojiet ar ūdeni un konsultējieties ar ārstu. Ja nokļūst uz ādas, nekavējoties nomazgāt ar lielu daudzumu ūdens. Strādājot ar produktu, valkāt piemērotus aizsargcimdus un acu/sejas aizsargus. Nekavējoties noņemiet QS Micro no priekšmetiem (flīzēm, izlietnēm utt.) ar lielu daudzumu ūdens, pretējā gadījumā notiek kristalizācija un to nevar noņemt. Rīkojoties ar ķīmikālijām, jāievēro parastie piesardzības pasākumi!

### Sargāt no bērniem!

### Sajaukšanas attiecība:

1 litrs QS Micro uz 200 litriem sistēmas ūdens.

### Derīguma termiņš/uzglabāšana:

Neatvērts 5 gadi no izgatavošanas datuma. Sargāt no sala.

### PIEZĪME:

Apkures sistēmā nedrīkst būt piedevas (aizsardzība pret salu un koroziju). Filtri, sieti un netīrumu uztvērēji ir jānoņem vai jāizveido apvads.

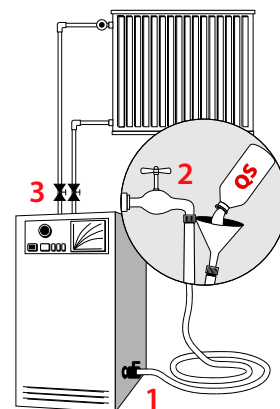


## Multiseal® QS Normal

Piemērots ūdens zudumiem līdz  
8 litri/stundā = 200 litri/dienā  
QS Normal aizblīvēs noplūdes apkures  
sistēmās un caurulēs vien 3 dienās.

QS Normal kristalizējas un sacietē, saskaroties ar CO<sub>2</sub>, un tiek iegūts ilgstošs noplūdes blīvējums. QS Normal var izmantot uz visiem parasti sastopamajiem cauruļu materiāliem (varš, tērauds, plastmasa, nerūsējošais tērauds, cinkots materiāls). QS Normal iepildīšanai apkures sistēmā nav nepieciešami īpaši instrumenti. QS Normal var palikt apkures sistēmā!

**Nedrīkst izmantot sistēmās ar gāzes apkures katlu!**



## PAMĀCĪBA:

**PIEZĪME: Pirms lietošanas rūpīgi sakratiet trauku ar QS Normal!**

1. Nolejiet apmēram 20 litrus ūdens no sistēmas
2. Aizveriet uzpildes/iztukšošanas krānu (1).
3. Iztukšojiet ūdeni no uzpildes šļūtenes.
4. Izmantojot piltuvi, iepildiet šļūtenē QS Normal.
5. Pievienojiet šļūteni krānam (2).
6. Atveriet uzpildes/iztukšošanas krānu (1).
7. Atveriet krānu (2). QS Normal tagad ir iespiests apkures sistēmā.
8. Aizveriet krānu (2) un uzpildes/iztukšošanas krānu.
9. Atvienojiet šļūteni no krāna (2) un iztukšojiet to.
10. Atkārtojiet procesu, līdz sistēmā ir iepildīts nepieciešamais QS Normal daudzums.
11. Pēc tam uzpildiet apkures sistēmu līdz darba spiedienam.
12. Pilnībā atveriet visus apkures un maisīšanas vārstus.
13. Iestatiet apkures sistēmu uz darba temperatūru.
14. Atgaisojiet sistēmu.
15. Tagad varat atstāt precīzi sistēmā vai izvēlēties iztukšot sistēmu pēc 3 dienām un aizpildīt to ar svaigu ūdeni.
16. Ja nepieciešams, noņemiet sūkņa galvu un notīriet to.
17. Optimālam ātram un izturīgam blīvējumam nepieciešams siltums, cirkulācija un neliels CO<sub>2</sub> kontakta daudzums.
18. Ja apstākļi ir nelabvēlīgi, cietēšanas laiks var būt ilgāks.

**PIEZĪME:** Pirms produkta lietošanas iesakām konsultēties ar autorizētu santehniķi.

*Iepriekš minētā informācija ir balstīta uz mūsu pašreizējo pieredzi. Mēs paturam tiesības veikt tehniskas izmaiņas un uzlabojumus.*

### Centralizētās siltumapgādes sistēmām:

Ja apkures sistēma darbojas ar centralizēto apkuri, ir jānosaka, kurā sistēmas sadaļā mājas iekšpusē atrodas noplūde. Izmantojot ārējo cirkulācijas sūkni ar iebūvētu sildīšanu, izveidojiet slēgtu cirkulāciju caur daļu (ķēdi), kurā ir konstatēta noplūde, un pievienojiet pareizo Multiseal QS Normal koncentrāciju. Pirms produkta sajaukšanas sistēmas ūdenī rūpīgi sakratiet pudeli ar Multiseal QS Normal. Sildiet cirkulējošo Multiseal QS maisījumu, jo tas paātrinās blīvēšanas procedūru. Pēc tam uzturēt cirkulāciju (ar apkuri) caur ķēdes sekciju ar noplūdi aprakstītajos apstākļos, līdz noplūde ir noslēgta, parasti 2–3 dienas. Pēc blīvēšanas rūpīgi izskalojiet apkures loku ar vairākām ūdens maiņām; uzpildiet ķēdi ar ūdeni un atkārtoti pievienojiet ķēdi centralizētajai siltumapgādes sistēmai. Blīvēšanas procedūrai izmantotais aprīkojums – īpaši ārējais cirkulācijas sūkns – arī rūpīgi jāizskalo ar vairākām ūdens maiņām.

### QS Normal drošības dati

Ja nokļūst acīs, rūpīgi izskalojiet ar ūdeni un konsultējieties ar ārstu. Ja nokļūst uz ādas, nekavējoties nomazgāt ar lielu daudzumu ūdens. Strādājot ar produktu, valkāt piemērotus aizsargcimdus un acu/sejas aizsargus. Nekavējoties noņemiet QS Normal no priekšmetiem (flīzēm, izlietnēm utt.) ar lielu daudzumu ūdens, pretējā gadījumā notiek kristalizācija un to nevar noņemt.

Rīkojoties ar ķīmikālijām, jāievēro parastie piesardzības pasākumi!

### Sargāt no bērniem!

### Sajaukšanas attiecība:

1 litrs QS Normal uz 200 litriem sistēmas ūdens.

### Derīguma termiņš/uzglabāšana:

Neatvērts 5 gadi no izgatavošanas datuma. Sargāt no sala.

### PIEZĪME:

Apkures sistēmā nedrīkst būt piedevas (aizsardzība pret salu un koroziju). Filtri, sieti un netīrumu uztvērēji jānoņem vai jāizveido apvads.

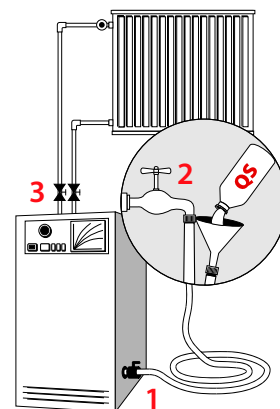


## Multiseal® QS Super

Piemērots ūdens zudumiem līdz 20 litri/stundā = 500 litri/dienā  
QS Super aizblīvēs noplūdes apkures sistēmās un cauruļvados tikai 3 dienās.

QS Super kristalizējas un sacietē, saskaroties ar CO<sub>2</sub>, un tiek panākta ilgstoša noplūdes blīvēšana. QS Super var izmantot uz visiem parasti sastopamajiem cauruļu materiāliem (varš, tērauds, plastmasa, nerūsējošais tērauds, cinkots materiāls). QS Super iepildīšanai apkures sistēmā nav nepieciešami īpaši instrumenti. QS Super var palikt apkures sistēmā.

**Nedrīkst izmantot sistēmās ar gāzes apkures katlu!**



## PAMĀCĪBA:

### PIEZĪME: Pirms lietošanas rūpīgi sakratiet trauku ar QS Super!

1. Iztukšot apm. 20 litri sistēmas ūdens no sistēmas.
2. Aizveriet uzpildes/iztukšošanas krānu (1).
3. Iztukšojiet ūdeni no uzpildes šļūtenes.
4. Izmantojot piltuvi, iepildiet QS Super šļūtenē.
5. Pievienojiet šļūteni krānam (2).
6. Atveriet uzpildes/iztukšošanas krānu (1).
7. Atveriet krānu (2). QS Super tagad ir iespiests apkures lokā.
8. Aizveriet krānu (2) un uzpildes/iztukšošanas krānu.
9. Atvienojiet šļūteni no krāna (2) un iztukšojiet to.
10. Atkārtojiet procesu, līdz sistēmā ir iepildīts nepieciešamais QS Super daudzums.
11. Pēc tam uzpildiet apkures sistēmu līdz darba spiedienam.
12. Pilnībā atveriet visus apkures un maisīšanas vārstus.
13. Iestatiet apkures sistēmu uz darba temperatūru.
14. Atgaisojiet sistēmu.
15. Tagad varat atstāt produktu sistēmā vai izvēlēties iztukšot sistēmu pēc 3 dienām un piepildīt to ar svaigu ūdeni.
16. Ja nepieciešams, noņemiet sūkņa galvu un notīriet to.
17. Optimālam ātram un izturīgam blīvējumam ir nepieciešams siltums, cirkulācija un neliels CO<sub>2</sub> kontakta daudzums.
18. Ja apstākļi ir nelabvēlīgi, cietēšanas laiku var pagarināt.

**PIEZĪME:** Pirms produkta lietošanas iesakām konsultēties ar autorizētu santehniķi.

*Iepriekš minētā informācija ir balstīta uz mūsu pašreizējo pieredzi. Mēs paturam tiesības veikt tehniskas izmaiņas un uzlabojumus.*

### Centralizētās siltumapgādes sistēmām:

Ja apkures sistēma darbojas ar centralizētu apkuri, ir jānosaka, kurā sistēmas sadaļā mājas iekšpusē atrodas noplūde. Izmantojot ārējo cirkulācijas sūkni ar iebūvētu sildīšanu, izveidojiet slēgtu cirkulāciju caur to daļu (ķēdi), kurā ir konstatēta noplūde, un pievienojiet pareizo Multiseal QS Super koncentrāciju. Pirms produkta iekļaušanas sistēmas ūdeni rūpīgi sakratiet pudeli ar Multiseal QS Super.

Sildiet cirkulējošo Multiseal QS maisījumu, jo tas paātrinās blīvēšanas procedūru. Pēc tam uzturēt cirkulāciju (ar apkuri) caur ķēdes sekciju ar noplūdi aprakstītajos apstākļos, līdz noplūde ir noslēgta, parasti 2–3 dienas. Pēc blīvēšanas rūpīgi izskalojiet apkures loku ar vairākām ūdens maiņām; uzpildiet ķēdi ar ūdeni un atkārtoti pievienojiet ķēdi centralizētajai siltumapgādes sistēmai. Blīvēšanas procedūrai izmantotais aprīkojums – īpaši ārējais cirkulācijas sūknis – arī rūpīgi jāizskalo ar vairākām ūdens maiņām.

### QS Super drošības dati

Ja nokļūst acīs, rūpīgi izskalojiet ar ūdeni un konsultējieties ar ārstu. Ja nokļūst uz ādas, nekavējoties nomazgāt ar lielu daudzumu ūdens. Strādājot ar produktu, valkāt piemērotus aizsargcimdus un acu/sejas aizsargus. Nekavējoties noņemiet QS Micro no priekšmetiem (flizēm, izlietnēm utt.) ar lielu daudzumu ūdens, pretējā gadījumā notiek kristalizācija un to nevar noņemt. Rīkojoties ar ķīmikālijām, jāievēro parastie piesardzības pasākumi!

### Sargāt no bērniem!

### Sajaukšanas attiecība:

1 litrs QS Super uz 200 litriem sistēmas ūdens

### Derīguma termiņš/uzglabāšana:

Neatvērts 5 gadi no izgatavošanas datuma. Sargāt no sala.

### PIEZĪME:

Apkures sistēmā nedrīkst būt piedevas (aizsardzība pret salu un koroziju). Filtri, sieti un netīrumu uztvērēji jānoņem vai jāizveido apvads.

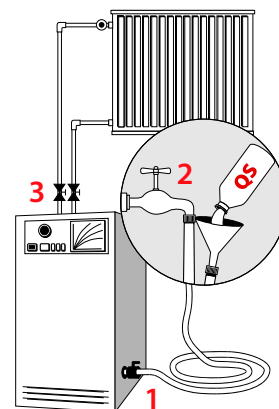


## Multiseal® QS Boiler

Piemērots ūdens zudumiem līdz 35 litri/stundā = 800 litri/dienā  
QS Boiler pastāvīgi aizblīvē noplūdes katlos tikai 3 stundās.

QS Boiler kristalizējas un sacietē, saskaroties ar CO<sub>2</sub>, un tiek iegūts ilgstošs noplūdes blīvējums. QS Boiler var izmantot uz visiem biežāk sastopamajiem katlu materiāliem (varš, tērauds, nerūsējošais tērauds, alumīnijs). QS Boiler iepildīšanai apkures sistēmā nav nepieciešami īpaši instrumenti.

**Nedrīkst izmantot gāzes katlos.**



## PAMĀCĪBA:

**PIEZĪME: Pirms lietošanas rūpīgi sakratiet trauku ar QS Boiler!**

1. Aizveriet katla slēgvārstus (3).
2. Iztukšojiet apm. 10 litri ūdens no katla
3. Aizveriet uzpildes/iztukšošanas krānu (1).
4. Iztukšojiet ūdeni no uzpildes šļūtenes.
5. Izmantojot piltuvi, iepildiet QS katlu šļūtenē.
6. Pievienojiet šļūteni krānam (2).
7. Atveriet uzpildes/iztukšošanas krānu (1).
8. Atveriet krānu (2). QS Boiler tagad ir iespiests katls.
9. Aizveriet krānu (2) un uzpildes/iztukšošanas krānu.
10. Atvienojiet šļūteni no krāna (2) un iztukšojiet to.
11. Atkārtojiet procesu līdz vajadzīgajam daudzumam  
QS Boiler ir piepildīts katlā.
12. Pēc tam uzpildiet katlu līdz darba spiedienam.
13. Ļaujiet tējkannai iesildīties (80 grādi).
14. Ja nepieciešams, izslēdziet cirkulācijas sūkni, ja to nevar izmantot iekšējai cirkulācijai.
15. Iztukšojiet un izskalojiet tējkannu pēc 3 stundām un piepildiet to atkal ar mājas ūdeni
16. Atkal atveriet slēgvārstus (3) un atkal ieslēdziet sistēmu normālā (temperatūra un spiediens) režīmā. Atgaisojiet sistēmu un sūkni.
17. Ja apstākļi ir nelabvēlīgi, cietēšanas laiks var būt ilgāks.

**PIEZĪME:** Pirms produkta lietošanas iesakām konsultēties ar autorizētu santehniķi.

*Iepriekš minētā informācija ir balstīta uz mūsu pašreizējo pieredzi. Mēs paturam tiesības veikt tehniskas izmaiņas un uzlabojumus.*

### QS Boiler drošības dati.

Ja nokļūst acīs, rūpīgi izskalojiet ar ūdeni un konsultējieties ar ārstu. Ja nokļūst uz ādas, nekavējoties nomazgāt ar lielu daudzumu ūdens. Strādājot ar produktu, valkāt piemērotus aizsargcimdus un acu/sejas aizsargus. Nekavējoties noņemiet QS Boiler no priekšmetiem (flīzēm, izlietnēm utt.) ar lielu daudzumu ūdens, pretējā gadījumā notiek kristalizācija un to nevar noņemt. Rīkojoties ar ķīmikālijām, jāievēro parastie piesardzības pasākumi!

### Sargāt no bērniem!

### Sajaukšanas attiecība:

1 litrs QS Boiler uz 200 litriem sistēmas ūdens

### Derīguma termiņš/uzglabāšana:

Neatvērts 5 gadi no izgatavošanas datuma.

Sargāt no sala.

### PIEZĪME:

Apkures sistēmā nedrīkst būt piedevas (aizsardzība pret salu un koroziju). Filtri, sieti un netīrumu uztvērēji ir jānoņem vai jāizveido apvads.